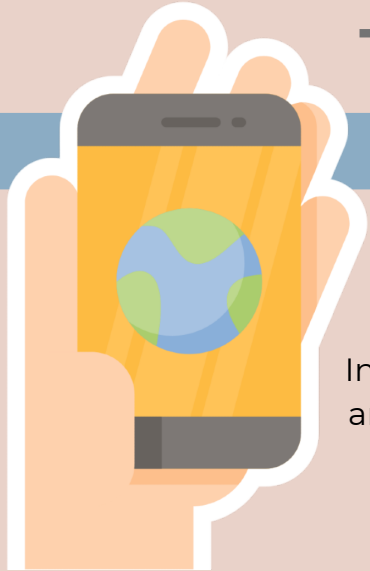


2022

M E D S V E R I G E S T V Ä T T E R I F Ö R B U N D



Information om den svenska tvätterservicebranschens arbete med miljöfrågor, samhällsengagemang, hygien samt innovation och cirkulär ekonomi:
textilservicebranschen.se



Läs mer om vår bransch:
tvatteriforbundet.se/kunskap

JANUARI

| MÅ | TI | ONS | TO | FR | LÖ | SÖ |
|----|----|-----|----|----|----|----|
| | | | | | 1 | 2 |
| 3 | 4 | 5 | 6 | 7 | 8 | 9 |
| 10 | 11 | 12 | 13 | 14 | 15 | 16 |
| 17 | 18 | 19 | 20 | 21 | 22 | 23 |
| 24 | 25 | 26 | 27 | 28 | 29 | 30 |
| 31 | | | | | | |

FEBRUARI

| MÅ | TI | ONS | TO | FR | LÖ | SÖ |
|----|----|-----|----|----|----|----|
| | | 1 | 2 | 3 | 4 | 5 |
| 6 | 7 | 8 | 9 | 10 | 11 | 12 |
| 13 | 14 | 15 | 16 | 17 | 18 | 19 |
| 20 | 21 | 22 | 23 | 24 | 25 | 26 |
| 27 | 28 | | | | | |

MARS

| MÅ | TI | ONS | TO | FR | LÖ | SÖ |
|----|----|-----|----|----|----|----|
| | | 1 | 2 | 3 | 4 | 5 |
| 6 | 7 | 8 | 9 | 10 | 11 | 12 |
| 13 | 14 | 15 | 16 | 17 | 18 | 19 |
| 20 | 21 | 22 | 23 | 24 | 25 | 26 |
| 27 | 28 | 29 | 30 | 31 | | |

APRIL

| MÅ | TI | ONS | TO | FR | LÖ | SÖ |
|----|----|-----|----|----|----|----|
| | | | | | 1 | 2 |
| 3 | 4 | 5 | 6 | 7 | 8 | 9 |
| 10 | 11 | 12 | 13 | 14 | 15 | 16 |
| 17 | 18 | 19 | 20 | 21 | 22 | 23 |
| 24 | 25 | 26 | 27 | 28 | 29 | 30 |

MAJ

| MÅ | TI | ONS | TO | FR | LÖ | SÖ |
|----|----|-----|----|----|----|----|
| | | | | | | 1 |
| 2 | 3 | 4 | 5 | 6 | 7 | 8 |
| 9 | 10 | 11 | 12 | 13 | 14 | 15 |
| 16 | 17 | 18 | 19 | 20 | 21 | 22 |
| 23 | 24 | 25 | 26 | 27 | 28 | 29 |
| 30 | 31 | | | | | |

JUNI

| MÅ | TI | ONS | TO | FR | LÖ | SÖ |
|----|----|-----|----|----|----|----|
| | | 1 | 2 | 3 | 4 | 5 |
| 6 | 7 | 8 | 9 | 10 | 11 | 12 |
| 13 | 14 | 15 | 16 | 17 | 18 | 19 |
| 20 | 21 | 22 | 23 | 24 | 25 | 26 |
| 27 | 28 | 29 | 30 | | | |

JULI

| MÅ | TI | ONS | TO | FR | LÖ | SÖ |
|----|----|-----|----|----|----|----|
| | | | | 1 | 2 | 3 |
| 4 | 5 | 6 | 7 | 8 | 9 | 10 |
| 11 | 12 | 13 | 14 | 15 | 16 | 17 |
| 18 | 19 | 20 | 21 | 22 | 23 | 24 |
| 25 | 26 | 27 | 28 | 29 | 30 | 31 |

AUGUSTI

| MÅ | TI | ONS | TO | FR | LÖ | SÖ |
|----|----|-----|----|----|----|----|
| 1 | 2 | 3 | 4 | 5 | 6 | 7 |
| 8 | 9 | 10 | 11 | 12 | 13 | 14 |
| 15 | 16 | 17 | 18 | 19 | 20 | 21 |
| 22 | 23 | 24 | 25 | 26 | 27 | 28 |
| 29 | 30 | 31 | | | | |

SEPTEMBER

| MÅ | TI | ONS | TO | FR | LÖ | SÖ |
|----|----|-----|----|----|----|----|
| | | | 1 | 2 | 3 | 4 |
| 5 | 6 | 7 | 8 | 9 | 10 | 11 |
| 12 | 13 | 14 | 15 | 16 | 17 | 18 |
| 19 | 20 | 21 | 22 | 23 | 24 | 25 |
| 26 | 27 | 28 | 29 | 30 | | |

OKTOBER

| MÅ | TI | ONS | TO | FR | LÖ | SÖ |
|----|----|-----|----|----|----|----|
| | | | | | 1 | 2 |
| 3 | 4 | 5 | 6 | 7 | 8 | 9 |
| 10 | 11 | 12 | 13 | 14 | 15 | 16 |
| 17 | 18 | 19 | 20 | 21 | 22 | 23 |
| 24 | 25 | 26 | 27 | 28 | 29 | 30 |
| 31 | | | | | | |

NOVEMBER

| MÅ | TI | ONS | TO | FR | LÖ | SÖ |
|----|----|-----|----|----|----|----|
| | | 1 | 2 | 3 | 4 | 5 |
| 6 | 7 | 8 | 9 | 10 | 11 | 12 |
| 13 | 14 | 15 | 16 | 17 | 18 | 19 |
| 20 | 21 | 22 | 23 | 24 | 25 | 26 |
| 27 | 28 | 29 | 30 | | | |

DECEMBER

| MÅ | TI | ONS | TO | FR | LÖ | SÖ |
|----|----|-----|----|----|----|----|
| | | | 1 | 2 | 3 | 4 |
| 5 | 6 | 7 | 8 | 9 | 10 | 11 |
| 12 | 13 | 14 | 15 | 16 | 17 | 18 |
| 19 | 20 | 21 | 22 | 23 | 24 | 25 |
| 26 | 27 | 28 | 29 | 30 | 31 | |

Helgdagar 2022

Lördag 1 januari: Nyårsdagen
Torsdag 6 januari: Trettondedag jul
Fredag 15 april: Långfredagen
Söndag 17 april: Påskdagen
Måndag 18 april: Annandag påsk
Söndag 1 maj: Första maj
Torsdag 26 maj: Kristi himmelfärdsdag
Söndag 5 juni: Pingstdagen

Måndag 6 juni: Sveriges nationaldag
Lördag 25 juni: Midsommardagen
Lördag 5 november: Alla helgons dag
Söndag 25 december: Juldagen
Måndag 26 december: Annandag jul

Branschdagar 2022

1 april: Auktorisationskontrollen skickas ut
11 – 12 maj: ETSA Congress i Rom
19 maj: Årsmöte i Göteborg. Hållbarhetspris delas ut
31 maj: Sista svarsdag för Auktorisationskontrollen
30 juli – 2 augusti: Clean Show i Atlanta
9 augusti: Internationella tvätt- och textilservedagen
21 – 24 oktober: Expodetergo i Milano
17 november: Höstmöte med stor branschutställning i Malmö

På vår medlemsportal [Tvättlinan](#) får du bland annat tillgång till uppdaterade Tvätt- och textilserviceindex, exklusiva erbjudanden och inbjudningar till event.



WASHBOARD

Läs mer om vårt digitala utbildningsprojekt
tvatteriforbundet.se/hjardefragor/e-washboard

Kemtvatt.se

För att konsumenterna enkelt ska hitta ett medlemsföretag.



**SVERIGES
TVÄTTERIFÖRBUND
TEXTILSERVICEFÖRETAGEN**

tvatteriforbundet.se
facebook.com/tvatteriforbundet
youtube.com
linkedin.com/company/sverigestvatteriforbund
twitter.com/DanielKstp

